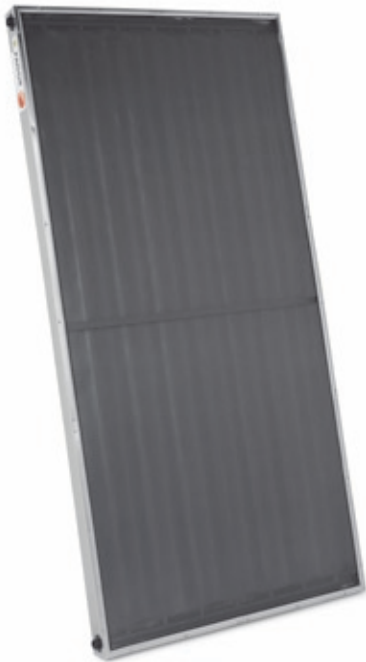
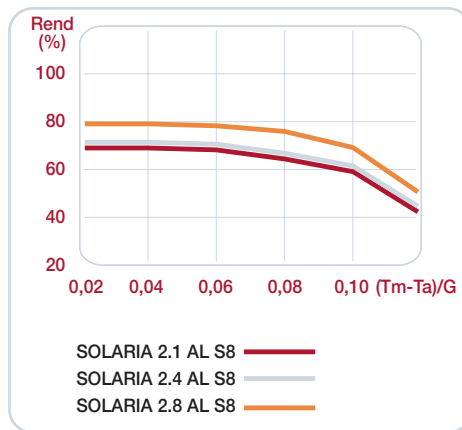


captadores solares'



	Cod.	EAN-13
SOLARIA-2.1 AL S8	942010635	8413880166681
SOLARIA-2.4 AL S8	942010644	8413880166698
SOLARIA-2.8 AL S8	942010653	8413880166704

Curva de rendimiento instantáneo del captador



energía
solar

Captadores Solares Planos	SOLARIA-2.1 AL S8	SOLARIA-2.4 AL S8	SOLARIA-2.8 AL S8
aluminio			
DIMENSIONES			
Largo total (mm)	1.900	2.200	2.200
Ancho total (mm)	1.090	1.090	1.260
Fondo (mm)	90	90	90
Área total (m ²)	2,06	2,40	2,77
Área de apertura (m ²)	1,87	2,17	2,58
Área del absorbedor (m ²)	1,77	2,14	2,46
Peso en vacío (kg)	38	43	50
Capacidad de fluido (l)	1,18	1,26	1,70
Fluido caloportador	agua o agua glicolada	agua o agua glicolada	agua o agua glicolada
Temperatura de estancamiento (°C)	197,0	197,0	197,0
Flexión máxima (Pa)	1.000	1.000	1.000
PRESIONES DE PRUEBA Y CAUDAL RECOMENDADO			
Presión de timbre (bar)	14,0	14,0	14,0
Presión de trabajo (bar)	8,0	8,0	8,0
Caudal recomendado (l/h·m ²)	45,0	45,0	45,0
Caida de presión en línea (mm.c.a.) (q _i =l/min)	1,93 · q _i ² + 6,52 · q _i	1,85 · q _i ² + 7,32 · q _i	2,24 · q _i ² + 3,72 · q _i
CALIDADES DE FABRICACIÓN			
Cubierta transparente	vidrio templado de 3,20 mm de espesor. Coef. Trans. 0,91		
Carcasa	aluminio anodizado AL-6063 T5 (espesor = 1,50 mm)		
Absorbedor	aletas de cobre (0,5 mm) soldadas por ultrasonidos a parrilla de cobre		
Tratamiento selectivo	proyección de electrodeposición de Cromo Negro sobre base de Niquel Claro		
Relación en parrilla	captador principal 22 mm / captador secundario 8 mm		
Aislamiento térmico	poliuretano rígido inyectado (25 mm) + lám. Aluminio + lana mineral (25 mm)		
Acabado posterior y sellado	propileno moldeado y burlete de EPDM		
Conexiones (4 uds)	B.S.P. hembra de 3/4"		
CURVAS DE RENDIMIENTO INSTANTANEO Y REGISTRO			
Rendimiento óptico n ₀	72,96 %	72,96 %	80,80 %
K1	2,51 W/m ² · K ²	2,51 W/m ² · K ²	3,20 W/m ² · K ²
K2	0,038 W/m ² · K ²	0,038 W/m ² · K ²	0,010 W/m ² · K ²
Contraseña de homologación	NPS-26507	NPS-26307	NPS-26407